



Erleben Sie Brasilien
mit ReiseSpezialist Brasilien

VZR
Garant



Telefon +31 35 6284427

E-Mail info@reisespezialistbrasilien.de



Reise Angebot 9393 - Rundreise Pantanal Nord und Pantanal Süd, Amazonas und Foz do Iguacu Oktober 2024 PDF

Brasilien ist das größte Land von Latein Amerika, ungefähr so groß wie Europa und verfügt über diverse spektakuläre Landschaften, Natur und Kultur. Von tropischen Stränden bis hin zu unberührten Regenwäldern und von historischen Dörfern bis zu innovativen Metropolen. Brasilien ist genauso different, wie seine kontinentale Größe es vermuten lässt. Durch seine gastliche und freundliche Bevölkerung verlieben sich Besucher sehr schnell in dieses Land.

Sie empfangen entsprechend Ihren Wünschen hiermit Ihr Reise Angebot für eine Reise nach Brasilien. Tatsächlich sind aber noch Änderungen des Reiseplans möglich. Schließlich soll es ja eine Reise nach Maß werden. Schauen Sie sich das Angebot in Ruhe an, wir freuen uns auf Ihre Reaktion.

Im nördlichen Pantanal lernen Sie die wohl einmaligste Flora und Fauna dieses Feuchtgebietes in Brasilien kennen. Von der Lodge Jaguar Ecological Reserve aus können Sie mit etwas Glück den Jaguar sichten. Danach geht Ihre Reise weiter nach Campo Grande, von wo aus Ihr Aufenthalt zunächst in Bonito, der Öko Hauptstadt des südlichen Pantanals und danach in einer Lodge im südlichen Pantanal startet. Freuen Sie sich auf viele schöne Abenteuer, wie schnorcheln, reiten, Bootsfahrten und vieles mehr. Dann folgt ein Aufenthalt im Amazonasgebiet. In der Juma Lodge, wo der Focus auf den Dschungel gerichtet ist, werden Sie z.B. fischen gehen, Nachtsafaris machen, um eventuel nachtaktive Tiere zu sehen und den Sonnenaufgang zu erleben. Die letzte Station Ihrer Reise ist Foz do Iguacu, wo Sie die gigantischen Wasserfälle ganz aus der Nähe beobachten können.

Um Ihre Reise zu dem genannten Reisepreis garantieren zu können, ist es wichtig, die Reise schnellstmöglich festzulegen. Die in unserem Angebot ausgesuchten Unterkünfte zu den von uns zu Grunde gelegten Preise können wir erst auf Verfügbarkeit prüfen, sobald Sie verbindlich gebucht haben.

- Damit wir die Reise für Sie buchen können, brauchen wir folgende Angaben:
- Namen und Geburtsdaten der Reisenden
- Nummern der Ausweise und Gültigkeitsdatum
- Rechnungsadresse
- Mobiltelefonnummer, unter der die Reisenden während der Reise erreichbar sind
- Kontaktdaten von Familie oder Freunden, die nicht an der Reise teilnehmen

Diese Daten können Sie auf dem Anfrageformular dieses Angebotes eintragen. Wir respektieren die Privatsphäre der Besucher unserer Website und tragen die Verantwortung dafür, dass persönliche Daten unserer Besucher vertraulich behandelt werden. Ihre persönlichen Daten werden verschlüsselt über eine sichere HTTPS Verbindung zu uns übermittelt.

Wir freuen uns auf Ihre Rückmeldung

Herzliche Grüße im Namen des RSB Teams

Brigitte van Dijk

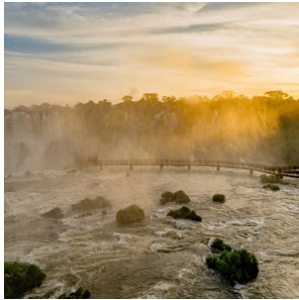
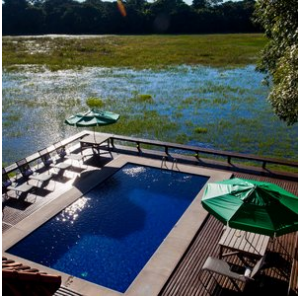
Reiseagentin

Reisecode: 9393

6.598,00 € p.p.

20 Tage
2 Personen

- ✓ **WILDLIFE IM NÖRDLICHEN PANTANAL UND DIE CHANCE EINEN JAGUAR ZU SEHEN**
- ✓ **BONITO DIE ÖKO HAUPTSTADT DES SÜDLICHEN PANTANALS**
- ✓ **DAS SÜDLICHE PANTANAL MIT SEINER AUSSERGEWÖHNLICHEN ARTENVIELFALT**
- ✓ **ABENTEUER IM AMAZONAGEBIET**
- ✓ **DIE GIGANTISCHEN WASSERFÄLLE VON FOZ DO IGUACU**



Beschreibung

Tag 01: 30.09.24 (1. Tag Landarrangement)

Tag 20: 18.10.24 (letzter Tag Landarrangement)

- **Reisepreis:**
 - € 6.598,-- pro erwachsene Person auf Basis der Teilnahme von 2 Personen
 - Bei Buchung bis zum 20.09.2023 gewähren wir einen Sonderrabatt in Höhe von 196 € pro Person
- (Den Rabatt gewähren wir nur bei Zahlung per Überweisung)

- **An dieses Angebot halten wir uns bis zum 30.09.2023 gebunden**

Inklusive:

- **Unterkunft und Mahlzeiten:**

Unter dem Button ´Hotels´ sehen Sie alle Informationen über Ihre Unterkünfte und Mahlzeiten.
In den Lodges sowohl im Pantanal, wie auch im Amazonasgebiet ist der Aufenthalt auf Basis der Vollpension und inklusive der täglichen Exkursionen.
- **Transfers**

alle Transfers finden auf privater Basis statt
- **Exkursionen:**

Die enthaltenen Exkursionen sind gesondert unter Exkursionen aufgeführt.
- **Reisebegleitung:**

Während der Reise bieten wir für jedes Ziel eine lokale Vertretung an, an die Sie sich wenden können - für Tipps, Unterstützung und optionale Exkursionen. So reisen Sie auf individueller Basis, aber jederzeit mit Unterstützung.
- **Sicherheiten:**
 - Reisespezialist Brasilien, kurz ´RSB´ genannt, ist die deutsche ´BRS´ (Brazilië Reis specialist), eine niederländische Reiseorganisation mit einem sehr ausgebreitetem Reiseangebot nach Brasilien. Reisespezialist Brasilien ist Mitglied der VZR Garant (Reiseschutzbrief NL), DRV (Deutscher Reiseverband), und dem Katastrophenschutzfonds. Hierdurch sind Sie sicher, dass RSB den strengsten Anforderungen genügt, die man von Reiseorganisationen erwarten kann. Der VZR Garant, schützt vorausbezahlte Reisegelder von Reiseenden, die bei einem VZR Garant-Mitglied eine Reise buchen. Alle Vereinbarungen bezüglich Reise- und Aufenthalt sind durch die VZR Garant finanziell abgedeckt entsprechend der Garantieregelung der VZR Garant, die Sie unter folgendem Link anschauen können:
https://vzr-garant.nl/public/pdf/VZR_Garant_Garantiesystem_Fassung1.1.pdf
- **Hinweis:**

Änderungen vorbehalten. Maßgeblich ist die Reisebestätigung. Es gelten die Allgemeinen Geschäftsbedingungen des Reiseveranstalters.

Nicht inkludiert:

Flüge:

Die Flüge nach und innerhalb von Brasilien werden durch verschiedene Airlines angeboten. Angesichtes der täglich unterschiedlichen Optionen bezüglich der Flüge nach und innerhalb von Brasilien suchen wir gemeinsam mit Ihnen unter Berücksichtigung der besten Tarife und der gewünschten Reisedauer nach den jeweils günstigsten Flugplänen. Diese Tarife ändern täglich, weshalb wir diese nicht in die Reisesumme mit aufgenommen haben.

- **Beitrag Katastrophenschutzfonds - € 2,50 pro Buchung**
- **Beitrag VZR Garant (Reiseschutzbrief NL) - € 5,00 pro Person (nicht erstattungsfähig)**
- **Buchungsgebühren: € 25,- pro Buchung und Person (nicht erstattungsfähig)**
- **Eintritt in den Foz do Iguacu Nationalpark - ca. 31 USD auf der brasilianischen Seite und ca. 43 USD auf der argentinischen Seite der Wasserfälle (Stand 2023)**

Reisedetails

1. Cuiabá - Ankunft

Heute beginnt Ihre Brasilienreise. Sie werden am Flughafen in Cuiaba willkommen geheißen und zu Ihrem Hotel in Cuiabá gebracht. Der Rest des Tages steht zu Ihrer freien Verfügung.

- Wählen Sie zwischen Standard-, Mittel- und Superior Klasse Hotels während Ihres Aufenthaltes in Cuiabá

2. Cuiabá - Pantanal - Jaguar Ecological Reserve (Start 4-tägiges Arrangement)

Start: Ankunft am Flughafen in Cuiaba und Fahrt nach Poconé (100 km auf asphaltierter Straße). Mittagessen in Poconé. Nach dem Mittagessen findet eine Sarafi auf der Transpantaneira-Autobahn in unserem maßgeschneiderten Open-Air-Allrad-LKW statt. Wir werden Reiher, Ibis, Papageien, Sittiche und Aras, Kaimane, Capybaras und möglicherweise andere Wildtiere wie krabbenfressende Waschbären, Füchse, Nasenbären, Anakondas, Rheas usw. sehen. Sie kehren am späten Nachmittag zur Lodge zurück und können das Abendessen in der Lodge genießen. Anschließend gehen Sie auf eine Nachtsafari in einem unserer mit einem Safari-Scheinwerfer ausgestatteten Lastwagen. Wir werden nach nachtaktiven Vögeln wie Eulen und Säugetieren suchen, darunter Ozelots, Jaguar, Margays, Tapire, Pantanalhirsche, Gürteltiere, krabbenfressende Füchse, Waschbären usw.

3. Pantanal - Jaguar Ecological Reserve (Tag 2, 4-tägiges Arrangement)

Tag 2: Gehen Sie am frühen Morgen um die Lodge herum, um Vögel und wahrscheinlich auch Affen zu sichten und zu beobachten. Frühstück in der Lodge, gefolgt von einem Spaziergang im Wald, um Waldvögel, Affen und andere Säugetiere wie Nasenbären, Azaras Agoutis und Gürteltiere zu sehen. Mittagessen in der Lodge und Zeit für eine Siesta. Wir fahren dann (ca. 1 Stunde) auf der Transpantaneira nach Süden zu den wunderschönen Sümpfen von Campo Jofre, um weitere Vogelarten, Anakondas, Capybaras, Kaimane und hoffentlich Jaguare oder andere Katzenarten zu sehen. Zeit für einen spektakulären Sonnenuntergang über den Feuchtgebieten. Rückkehr zur Lodge zum Abendessen. Nach dem Abendessen machen wir eine Nachtsafari auf der Suche nach nachtaktiven Säugetieren und der Vogelwelt.

4. Pantanal - Jaguar Ecological Reserve (Tag 3, 4-tägiges Arrangement)

Tag 3: Spazieren Sie am frühen Morgen um die Lodge herum und konzentrieren Sie sich auf die Vogelbeobachtung. Frühstück, gefolgt von einem Spaziergang im Wald auf einem unserer Wanderwege. Genießen Sie das Mittagessen und die Zeit zum Entspannen. Fahren Sie dann etwa eine Stunde nach Süden nach Porto Jofre, um eine Bootsfahrt mit unserem privaten Sechs-Personen-Boot auf den Flüssen Cuiaba oder Piquiri sowie kleineren Nebenflüssen zu unternehmen. Zu den üblichen Vogelarten zählen Schwarzkimmer, Seeschwalbe, Waldregenpfeifer, Riedflosser, Eisvogel usw. Diese Bootstour ist eine ausgezeichnete Gelegenheit, Jaguare zu sehen (besonders in der Trockenzeit, wenn die Strände ausgesetzt sind), riesige Flussotter und Affen. Wir können auch Fische für ein besonderes Abendessen fangen. Rückkehr in die Lodge zum Abendessen, gefolgt von einer nächtlichen Safari.

5. Pantanal - Campo Grande

Sie werden an der Lodge im Pantanal abgeholt und nach Campo Grande gebracht. Hier werden Sie an Ihrem Hotel abgesetzt. Übernachtung im gebuchten Hotel.

- Wählen Sie zwischen Standard-, Mittel- und Superior Klasse Hotel während Ihres Aufenthaltes in Campo Grande

6. Campo Grande - Bonito

Dieser Baustein startet am Flughafen oder am Hotel in Campo Grande. Sie werden entweder an Ihrem Hotel oder am Flughafen von Campo Grande abgeholt und per privatem Transfer nach Bonito gebracht. Der Transfer dauert ein paar Stunden. Der Rest des Tages steht zu Ihrer eigenen Verfügung.

- Wählen Sie zwischen Standard-, Mittelklasse und Superior Hotels während Ihres Aufenthaltes in Bonito

7. Bonito - Exkursion Nascente Azul, Flussschnorcheln, Entspannung und Abenteuer

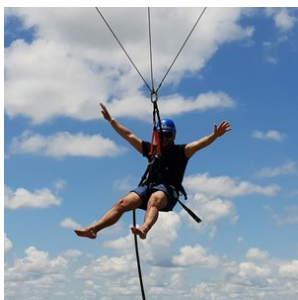
Der Ausflug ´Nascente Azul´ ist ein Tagesausflug, an dem die ganze Familie teilnehmen kann. Es werden zahlreiche Aktivitäten in der Anlage angeboten, wie zum Beispiel ein Parcours von 300 Metern, wo Sie in kristallklarem Wasser schnorcheln und währenddessen Sie unzählig viele farbenprächtige Fische beobachten können. Sie fühlen sich wie inmitten eines Aquariums. Das Flussschnorcheln ist durchaus auch für Kinder sehr gut geeignet, da das Wasser sehr ruhig ist. Das Equipment zum Schnorcheln wird vor Ort gestellt. Auch bekommen Sie vorher sehr gute Instruktionen, wie Sie mit dem Schnorchel und der Maske umgehen sollten.

Zudem gibt es noch weitere abenteuerliche Aktivitäten zu erleben, sowie eine 400 m lange Zipline, oder eine riesige Schaukel, oder auch ein See, in dem Sie schwimmen können.

Der See kann auch über Laufpfade aus Holz überquert werden und auch dort gibt es eine kleine Zipline, mit der Sie im Wasser landen.

Im Restaurant der Anlage wird mittags ein Buffet mit leckeren Speisen aufgebaut, an dem man sich bedienen kann.

Für diese Exkursion werden Sie morgens an Ihrem Hotel in Bonito abgeholt und danach wieder zurück gebracht. Während der Tour werden Sie durch einen lokalen Guide begleitet. Falls Sie von einem englischsprachigen Guide begleitet werden möchten, können wir das für Sie zubuchen.



8. Bonito - Exkursion Estancia Mimosa - mit Wanderung entlang der Wasserfälle (inkl. Lunch)

Diese wunderschöne Exkursion wird mittags angeboten und ein echtes Pantaneiro Mittagessen mit herrlichen lokalen Speisen ist inkludiert.

Sie kommen gegen Mittag an der Ranch ´Estancia Mimosa´ an, werden dort willkommen geheißen und Ihnen wird der Verlauf der Tour erklärt. Danach wird das leckere Mittagessen serviert. Nach dem Mittagessen haben Sie noch Gelegenheit, ein wenig in einer Hängematte zu entspannen oder in den schönen Garten zu gehen, wo Sie auf diverse Vogelarten, auch Papageien beobachten können. Die Wanderung durch das bewaldete Gebiet verläuft über ca. 3 km und Sie kommen an 9 kleinen Wasserfällen vorbei, an denen Stopps eingelegt werden, wo Sie Gelegenheit bekommen, zu schwimmen. Der Guide

zeigt ihnen die schönsten Flecken während der Wanderung. Bei dem letzten Wasserfall gibt es ein Springbrett, von dem aus Sie 5 m in die Tiefe springen können, wenn Sie mutig sind.

Schwierigkeitsgrad dieser Exkursion - leicht (auch für Kinder geeignet)

Für diese Exkursion werden Sie an Ihrem Hotel in Bonito abgeholt und auch wieder dorthin zurück gebracht.



9. Bonito - Besuch der Grotte 'Gruta do Lago Azul' - Pantanal

Morgens werden Sie an Ihrem Hotel abgeholt und gemeinsam mit anderen Touristen zur Grotte 'Gruta do Lago Azul' gebracht. Gegen Aufpreis ist ein privater Transfer verfügbar. Nach Ablauf der Tour geht es weiter zum nächsten Ziel. Sie werden per privatem Transfer zu Ihrer Lodge im Pantanal gebracht, wo das Pantanal Erlebnis startet.

- Wählen Sie zwischen Standard-, Mittel- und Superior Klasse Unterkünften während Ihres Aufenthaltes im Pantanal. Der Aufenthalt in den Lodges ist auf Basis von Vollpension und inklusive der täglich stattfindenden Exkursionen.

10. Pantanal - Verbleib in der Lodge

Heute werden Sie wieder viele Eindrücke vom Pantanal auf sich wirken lassen. Die Naturguides sind darauf spezialisiert, Ihnen die Tierwelt und die Fauna des Pantanals näher zu bringen.

Falls Sie eine Kamera mit sich führen, können Sie viele schöne Fotos als Erinnerung an Ihren Pantanal Aufenthalt machen.

Welche Ausflüge Sie unternehmen, wird bei Ankunft in der Lodge mit Ihnen besprochen. Alle Ausflüge, die unternommen werden, sind inkludiert.

Nur, falls Sie an Ausflügen teilnehmen möchten, die nicht eingeplant sind, oder Sie alleine nur mit einem Guide zusammen unternehmen, könnte ein Aufschlag verlangt werden.

11. Pantanal - Verbleib in der Lodge

Heute werden Sie wieder viele Eindrücke vom Pantanal auf sich wirken lassen. Die Naturguides sind darauf spezialisiert, Ihnen die Tierwelt und die Fauna des Pantanals näher zu bringen.

Falls Sie eine Kamera mit sich führen, können Sie viele schöne Fotos als Erinnerung an Ihren Pantanal Aufenthalt machen.

Welche Ausflüge Sie unternehmen, wird bei Ankunft in der Lodge mit Ihnen besprochen. Alle Ausflüge, die unternommen werden, sind inkludiert.

Nur, falls Sie an Ausflügen teilnehmen möchten, die nicht eingeplant sind, oder Sie alleine nur mit einem Guide zusammen unternehmen, könnte ein Aufschlag verlangt werden.

12. Südliches Pantanal - Manaus

Im Laufe des Tages werden Sie an der Lodge abgeholt und per privatem Transfer zum Flughafen von Campo Grande gebracht (Dauer ca. 3 Stunden). Anschließend geht es per inländischem Flug mit einem Zwischenstopp nach Manaus. Dort werden Sie am Flughafen willkommen geheißen und per privatem Transfer zu Ihrem Hotel gebracht. Der Rest des Tages steht zu Ihrer freien Verfügung.

- Wählen Sie zwischen Standard-, Mittel- und Superior Klasse Hotels während Ihres Aufenthaltes in Manaus

13. Amazonas Regenwald - Juma Lodge (Ankunft)

Für Ihre Anreise zur "Juma Lodge" werden Sie zwischen 6:30 Uhr und 7:30 Uhr in Ihrem Hotel oder am Flughafen abgeholt. Sie begeben sich auf eine abwechslungsreiche, 3-stündige Fahrt, die sich in drei Etappen aufteilt: Schnellboot, Van und noch einmal Schnellboot. Ihr Amazonas Abenteuer beginnt schon bei dieser Fahrt zur Juma Lodge. Auf dem Weg zur Lodge passieren Sie den Zusammenfluss von "Rio Solimoes", wie der Amazonas bis hierher genannt wird, und dem "Rio Negro". Das besondere daran ist, dass die beiden Flüsse, Wasser mit anderen Farben führen. Der "Rio Negro", mit schwarzem; der "Rio Solimoes", mit bräunlich-geblichem Wasser. Sie halten an der Stelle, nach ca. 11 Kilometern an denen sie nebeneinander im selben Flussbett fließen, bevor sie sich vermischen. Bei dem Stopp haben Sie die Chance auf ein einzigartiges Erlebnis. Sie können ins Wasser steigen und die unterschiedlichen Temperaturen der beiden Wasser fühlen.

Die Juma Lodge empfängt Sie mit einem Willkommensgetränk aus exotischen Früchten. Danach erwartet Sie ein leckeres Mittagessen, bestehend aus regionaler und internationaler Küche. Nach einer kleinen Pause geht es mit einer Kanu Tour weiter. Die Kanu-Tour führt über die kleinen Seitenarme des Amazonas bis in den überschwemmten Wald. An faszinierende Orte, die nur mit dem Kanu erreichbar sind. Während dieser Kanu Tour haben Sie die Möglichkeit zu schwimmen, vielleicht sogar mit den rosa Delfinen des Amazonas.

Zum Abendessen geht es zurück zur Lodge. Doch damit ist dieser erlebnisreiche Tag noch nicht zu Ende. Nach dem Essen wird eine Abend-Expedition angeboten, bei der Sie Frösche, Vögel und vor allem Kaimane beobachten können. Der Tour Guide wird Ihnen mit seiner Taschenlampe helfen, die Kaimane zu entdecken. Das Licht der Taschenlampe lässt die Augen der Kaimane rot reflektieren und die Tiere für einen Moment lähmt. Diese Lähmung nutzt der Guide, um den Kaiman ins Boot zu holen, damit Sie sich ihn aus nächster Nähe ansehen können. Natürlich wird der Kaiman zurück in die Weiten des Amazonas entlassen.

* Die Juma Lodge bietet auch einen Mittags-Transfer ab Manaus an. Abfahrt ca. 13:30 Uhr. Für die Gäste die diesen Transfer nutzen, entfällt das Mittagessen und die Kanu Tour.

Gäste, die nach 13:30 Uhr in Manaus ankommen, verbringen die Nacht in einem Hotel in der Stadt und werden vom Lodge-Transfer früh am nächsten Morgen abgeholt.

14. Amazonas Regenwald - Juma Lodge (Tag 2 Arrangement)

Am frühen Morgen geht es heute los. Zum Sonnenaufgang führt Sie unser Guide zu den besten Plätzen, um die Vögel zu beobachten. Mit dem Fernglas hilft er Ihnen, die Tiere zu entdecken und genauer zu betrachten. Danach wartet in der Lodge ein leckeres Frühstück, bestehend aus tropischen Früchten und regionalen Speisen. Nachdem Sie sich gestärkt haben, brechen Sie zu einer Dschungelwanderung auf. Unser erfahrener Guide geleitet Sie durch den Dschungel und erklärt Ihnen die Tierwelt. Darüberhinaus wird er Ihnen auch einige Pflanzen zeigen und erklären, welche essbar oder medizinisch wertvoll sind. Sie suchen immer neue Wege durch den Dschungel, damit sich keine Trampelpfade bilden und die Natur nicht beschädigt wird.

Zum Mittagessen, mit regionaler und internationaler Küche, kehren Sie zur Lodge zurück. Nach dem Essen machen Sie eine Tour rund um die Juma Lodge. Dabei erleben Sie Ihre auf Stelzen gebaute Unterkunft von einer einzigartigen Perspektive aus: von unten.

Später am Nachmittag brechen Sie mit dem Motorboot zum fischen auf. Vom Guide erfahren Sie alles über die berühmten Piranhas und alle anderen Fische des Amazonas. Nachdem Sie den Sonnenuntergang auf dem Boot genossen haben, werden Sie zurück zur Juma Lodge gebracht.

Zum Abendessen werden heute die von Ihnen geangelten Fische serviert. Abgerundet wird dieser Tag durch einen spannenden Abend, bei dem Ihnen einer unserer einheimischen Guides den Alltag, Legenden, Traditionen und Kultur der Region näher bringt.

15. Amazonas Regenwald - Juma Lodge (Tag 3 Arrangement)

Heute erleben Sie den Amazonas Alltag einmal selbst. Nach dem Frühstück machen Sie eine Wanderung in den Dschungel. Unser Guide führt Sie zu einem besonderen Platz im Wald, wo dann das Mittagessen (regionale Küche über einem offenen Feuer zubereitet) serviert wird. Wie die Einheimischen können Sie sich danach ein bisschen in einer Hängematte ausruhen. Am Nachmittag besuchen geht es weiter. Sie besuchen zusammen mit unserem Guide einen Einheimischen, in seinem Haus. Dieser teilt mit Ihnen sein Wissen über die traditionellen Heilpflanzen und zeigt Ihnen, wie Maniok Mehl hergestellt wird, das Hauptnahrungsmittel im Amazonas Gebiet.

Am Abend, wenn Sie zur Lodge zurück kommen, wird Ihnen ein Abendessen mit regionaler und internationaler Küche serviert.

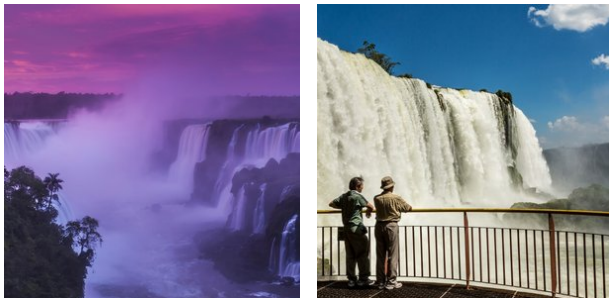
16. Amazonas Regenwald - Foz do Iguaçu

Heute endet das Amazonas Dschungel Arrangement. Nach dem Frühstück werden Sie per Transfer zurück nach Manaus gebracht und dort am Flughafen abgesetzt. Anschließend ist der inländische Flug nach Foz do Iguaçu (1 Stopp). Nach Ankunft in Foz do Iguaçu werden Sie willkommen geheißen und per privatem Transfer zu Ihrem Hotel in Foz do Iguaçu gebracht.

- Wählen Sie zwischen Standard-, Mittel- und Superior Klasse Hotels während Ihres Aufenthaltes in Foz do Iguaçu

17. Foz do Iguaçu - Exkursion brasilianische Seite Wasserfälle

Heute ist eine 3 stündige, private Exkursion zu der brasilianischen Seite der Wasserfälle von Foz do Iguaçu geplant. Sie werden an Ihrem Hotel abgeholt und nach der Exkursion auch wieder dort abgesetzt.



18. Foz do Iguaçu - argentinische Seite Wasserfälle und Gran Aventura Bootsexkursion

Heute steht eine vierstündige private Exkursion auf dem Plan. Diese führt Sie zu der argentinischen Seite der Wasserfälle. Dazu werden Sie an Ihrem Hotel abgeholt und nach der Exkursion wieder zurück gebracht. Während des Besuches ist auch eine fantastische Dschungel- und Bootsfahrt inkludiert, die Gran Aventura Boat Tour.

19. Foz do Iguacu - Flughafen, Ende Arrangement

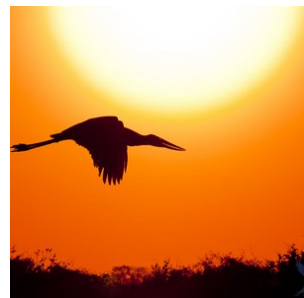
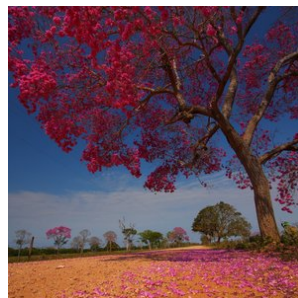
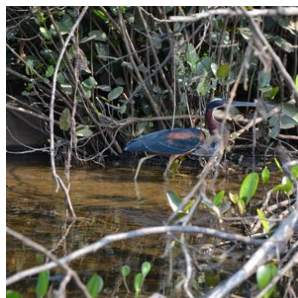
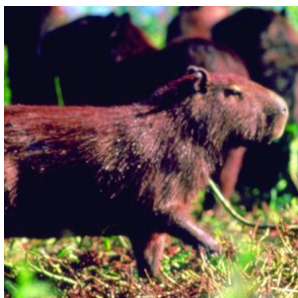
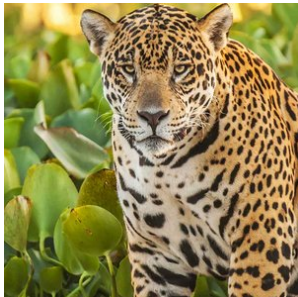
Heute endet Ihre Arrangement mit Foz do Iguacu. Sie werden an Ihrem Hotel abgeholt und zum Flughafen von Foz do Iguacu gebracht, von wo aus Ihr Flug entweder nach Hause, oder zu Ihrem nächsten Ziel startet.

Reiseziele

1. Pantanal-Nord

Die gigantische Tiefebene, die während der Regensaison (Dezember bis März) größtenteils überflutet wird, bildet das größte Feuchtgebiet der Welt. Mit einer beeindruckenden Oberfläche von ca. 150.000 Quadratkilometern sind die Feuchtgebiete des Pantanals mehr als 3 mal so groß wie die Niederlande. Ein einzigartiges Gebiet mit wunderschöner Vegetation und unzähligen Flüssen und Seen. Es ist die beste Gegend von Brasilien, um die ganz besondere Tierwelt zu bewundern, so wie den seltenen und eleganten Jaguar, wilde Papageien, Ameisenbären, Wildschweine, Capybaras, schwarze Kaimane und mehr als 600 verschiedene Vogelarten, sowie zum Beispiel den Jabiru. Eine Safari zu dieser besonderen Wildnis ist eine einzigartige Erfahrung und eine unvergleichbare Gelegenheit, seltene Tiere zu beobachten und in der Natur zu fotografieren.

Zweifellos ist der Besuch des Pantanals der Höhepunkt jeder Reise. Das Gebiet verfügt über diverse Lodges in verschiedenen Kategorien meistens auch auf Basis von Vollpension und inklusive täglicher Exkursionen. Cuiaba bildet das Entré zum nördlichen Pantanal. **Das südliche Pantanal ist von Campo Grande aus besser zu erreichen.** Der Unterschied zum nördlichen Pantanal besteht darin, dass Sie den südlichen Teil besser mit Bonito, der Hauptstadt des brasilianischen Ökotourismus kombinieren können.



2. Bonito

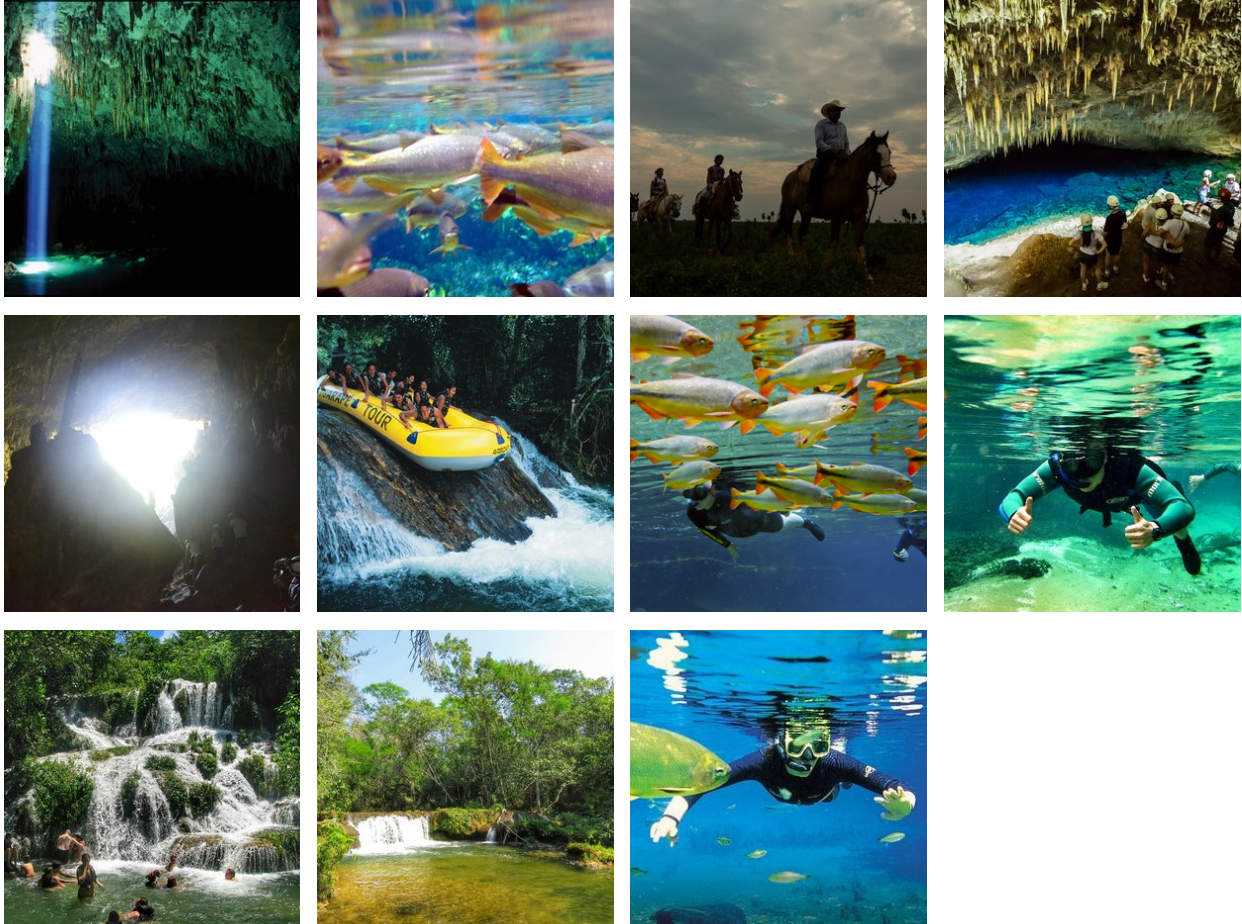
Das kleine Dorf Bonito ist die Hauptstadt des Ökotourismus in Brasilien. Die wunderschöne Umgebung mit seinen Kalksteinplateaus und Tälern mit seinen weit ausgestreckten Wiesen bietet eine Vielzahl an Möglichkeiten für den Abenteuer liebenden Reisenden: Trecking- und Fahrradtouren, Ausritte zu Pferd, Ausflüge mit dem Kajak, schnorcheln im klaren Fluss oder tauchen in den unmessbar tiefen Grotten mit kristallklarem Wasser.

Das Wasser in den Flüssen ist kristallklar, da der Regen durch den kalkreichen Boden versickert, damit gleichzeitig gefiltert wird und in den Fluss mündet. So können Sie während Sie im "Sucuri" oder "Prata" Fluss schnorcheln, zahllose Fischarten

aus direkter Nähe bewundern.

Eine Exkursion zum ""Gruta do Lago Azul" (die Grotte des Blauen Meeres) ist auch sehr zu empfehlen. Während dieser Exkursion gelangen Sie über eine steinerne Treppe in die Tiefe und kommen zum mysteriösen und kristallklaren, blauen Meer. Diese Exkursion wird nur morgens angeboten. Alle Exkursionen in Bonito müssen vorab reserviert werden und sind nur in Begleitung von lokalen Guides möglich. Die verfügbaren Plätze sind eingeschränkt, deshalb raten wir zur rechtzeitigen Reservierung.

Bonito selber ist ein kleines Dorf mit einer Hauptstraße und einem schönen Angebot an Bars, Restaurants und kleinen Geschäften. Falls Sie eine Reise nach Bonito planen, kombinieren Sie diese Reise sicherlich mit einem Besuch zum nahegelegenen Pantanal, das weltgrößte Feuchtgebiet mit seiner einzigartigen Flora und Fauna.



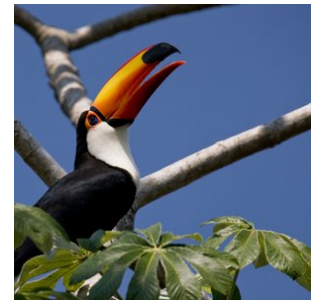
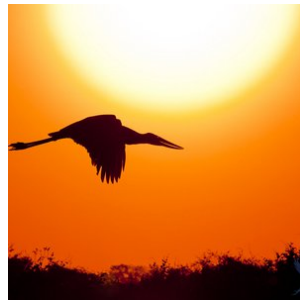
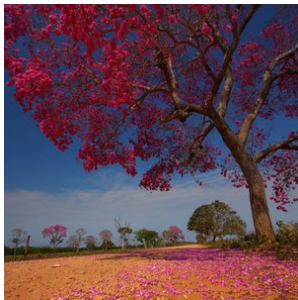
3. Pantanal-Süd

Die gigantische Tiefebene, die während der Regensaison (Dezember bis März) größtenteils überflutet wird, bildet das größte Feuchtgebiet der Welt. Mit einer beeindruckenden Oberfläche von ca. 150.000 Quadratkilometern sind die Feuchtgebiete des Pantanals mehr als 3mal so groß wie die Niederlande.

Ein einzigartiges Gebiet mit wunderschöner Vegetation und unzähligen Flüssen und Seen. Es ist die beste Gegend von Brasilien, um die ganz besondere Tierwelt zu bewundern, so wie den seltenen und eleganten Jaguar, wilde Papageien, Ameisenbären, Wildschweine, Capybaras, schwarze Kaimane und mehr als 600 verschiedene Vogelsorten, sowie zum Beispiel den Jabiru. Eine Safari zu dieser besonderen Wildnis ist eine einzigartige Erfahrung und eine unvergleichbare Gelegenheit, seltene Tiere zu beobachten und in der Natur zu fotografieren.

Zweifellos ist der Besuch des Pantanals der Höhepunkt jeder Reise. Das Gebiet verfügt über diverse Lodges in verschiedenen Kategorien meistens auch auf Basis von Vollpension und inklusive täglicher Exkursionen. **Cuiaba bildet das Entré zum nördlichen Pantanal.** Das südliche Pantanal ist von Campo Grande aus besser zu erreichen. Der Unterschied zum nördlichen

Pantanal besteht darin, dass Sie den südlichen Teil besser mit Bonito, der Hauptstadt des brasilianischen Ökotourismus kombinieren können.



4. Amazonas

Das Amazonasgebiet, mit seinen üppigen tropischen Regenwäldern und einer unvergleichlichen Biodiversität, ist eines der beeindruckendsten Naturgebiete der Welt. Das immense Regenwaldgebiet ist so groß, dass die Niederlande etwa 100-mal hineinpassen würden. Als Tor zu diesem grünen Paradies dient die Stadt Manaus, ein pulsierendes Stadtzentrum mit einem internationalen Flughafen, ideal für abenteuerlustige Reisende, die die Magie des Amazonas entdecken möchten.

Entdecken Sie den Amazonas: Ein Abenteuer aus Kontrast und Vielfalt

In der Umgebung von Manaus bieten zahlreiche Lodges den Besuchern die Möglichkeit, sich vollständig in die Düfte, Farben und Geräusche des Dschungels einzutauchen. Zweifellos ist dies einer der Höhepunkte einer Reise durch Brasilien. Lernen Sie die charmanten rosa Flussdelfine, den „Boto“, kennen, treffen Sie die freundlichen und gastfreundlichen lokalen Gemeinschaften und bewundern Sie die einzigartige Flora und Fauna, die nirgendwo anders auf der Welt zu finden ist.

Das Amazonasgebiet ist nicht uniform; es besteht aus verschiedenen Biomen, jedes mit einem eigenen Charakter. Der Varzea-Wald rund um den Rio Negro wird beispielsweise in der Regenzeit von Flüssen überflutet und trocknet in der Trockenzeit teilweise aus. Hier entdecken Sie eine einzigartige Dynamik in Flora und Fauna, die vollständig von den Gezeiten

des Flusses abhängt.

Im Gegensatz dazu stehen die Amazonas-Hochländer, wie die Region um Presidente Figueiredo, die eine feste und stabile Umgebung bieten. Diese Hochländer sind gekennzeichnet durch riesige Bäume, die bis zu 80 Meter hoch werden, üppige Wasserfälle und ein Ökosystem, das nicht von saisonalen Überschwemmungen abhängig ist. Presidente Figueiredo, nur 107 Kilometer von Manaus entfernt, ist als das „Land der Wasserfälle“ bekannt und bietet den Besuchern spektakuläre Naturwunder wie den Cachoeira de Iracema und den Cachoeira do Santuário. Hier können Sie in natürlichen Becken schwimmen, abenteuerliche Wanderungen unternehmen und die unberührte Schönheit des Regenwaldes erkunden.

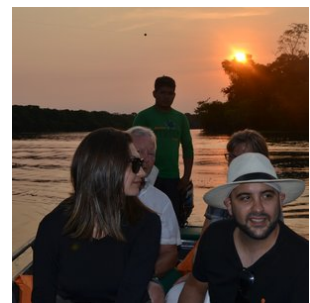
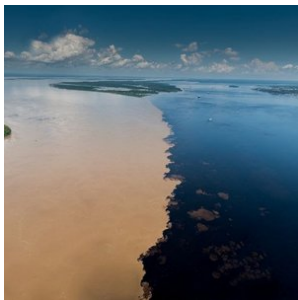
Eine Kombinationsreise für das vollständige Amazonas-Erlebnis

Für ein vollständiges Amazonas-Erlebnis wird eine Kombinationsreise zwischen den Hochländern und dem Varzea-Gebiet dringend empfohlen. Verbringen Sie beispielsweise 3 Nächte in einer Lodge in der Nähe von Presidente Figueiredo, um die Wasserfälle und den Hochlandregenwald zu genießen, und anschließend 3 Nächte in einer Lodge im Varzea-Gebiet, um den einzigartigen Überschwemmungsjungle zu erleben. Diese Kombination bietet eine tiefgehende Einführung in die vielen Gesichter des Amazonasgebietes und zeigt, warum der Regenwald weltweit zu den faszinierendsten Naturgebieten gehört.

Amazonas-Kreuzfahrten: Eine luxuriöse Alternative

Liebhaber von Kreuzfahrten können den Amazonas vom Wasser aus entdecken. Wöchentlich starten Kreuzfahrten von Manaus aus, von luxuriösen Schiffen wie der Grand Amazon Cruise bis hin zu intimeren Amazonas-Flussbooten. Diese Kreuzfahrten bieten eine einzigartige Möglichkeit, die ausgedehnten Flüsse und verborgenen Seitenarme des Amazonas in vollem Komfort zu erkunden.

Mit einer solchen Vielfalt an Landschaften, Aktivitäten und Erlebnissen bietet das Amazonasgebiet ein Abenteuer, das sowohl unvergesslich als auch unersetzlich ist. Dies ist ein Ziel, das jeder Naturliebhaber mindestens einmal in seinem Leben erleben sollte.



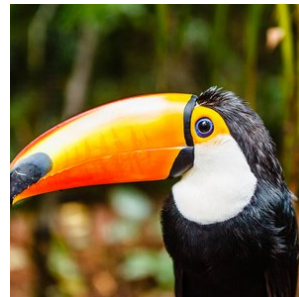
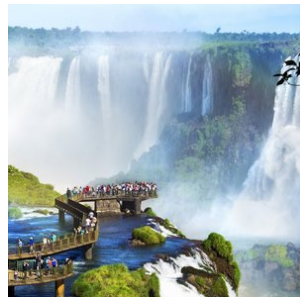
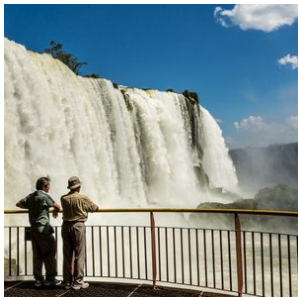
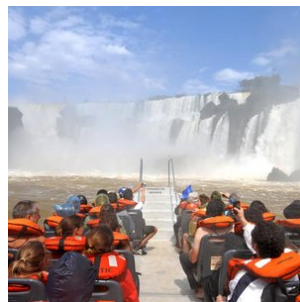
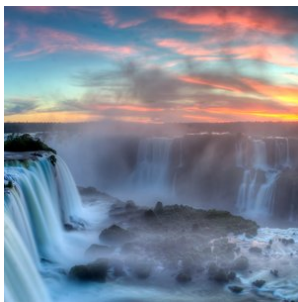
5. Foz do Iguaçu

Dies ist zweifellos eines der spektakulärsten Anziehungspunkte Brasiliens. Nicht weniger als 275 Wasserfälle befinden sich in einem Gebiet von 2,7 km und bilden den mächtigen 'Foz do Iguaçu'. In dessen Herz hören, sehen und fühlen Sie den 'Devil's Throat', wo 14 verschiedene Wasserfälle mit einem gewaltigen, beeindruckendem Geräusch aufeinandertreffen.

Der Besucher kann auf verschiedene Arten dieses Spektakel genießen: er kann über verschiedene Laufbrücken, die einen den Wasserfällen ganz nahe bringen, per Boot, oder die aufregendste Erfahrung, per Helikopter, die Wasserfälle erleben. Ebenso befindet sich dort das Dreiländereck, in Foz do Iguaçu treffen Argentinien, Paraguay und Brasilien aufeinander.

Der grenzüberschreitende Nationalpark von Foz do Iguaçu wurde gegründet, um das wertvolle Ökosystem zu schützen. Hier können Sie einen echten Regenwald mit mehr als 400 Vogelarten, zig-fachen Säugetierarten, Reptilien und mehr als 2000 Pflanzensorten, besuchen. Wenn Sie nach Foz do Iguaçu reisen, haben Sie verschiedene Unterkunftsmöglichkeiten.

Möchten Sie nahe bei den Wasserfällen und in einer exklusiven Umgebung bleiben? Dann können Sie im Hotel das Cataratas übernachten. Möchten Sie die nächtlichen Geräusche des nahe gelegenen Dschungels erleben? Dann ist die Yacutinga Lodge eine sehr gute Option. Die Stadt Foz do Iguaçu selbst hat eine Vielzahl Hotels in diversen Komfortklassen im Angebot. Die beste Zeit, die Wasserfälle zu bewundern, ist während des brasilianischen Sommers (Dezember bis Februar), wegen des enormen Wasservolumens und der geringen Regenfälle.



Hotels

Touristenklasse Hotels

1. Pantanal - Jaguar Ecological Reserve

Zimmertyp: **Standard Doppelzimmer**

Verpflegungsart: **Vollpension**

Anzahl Nächte: **3**

Anzahl Zimmer: **1**

Upgrade Option: **im Angebot enthalten**

Diese Lodge liegt inmitten des Pantanals am Ende der Transpantaneira, eine unbefestigte Straße die durch das urwüchsige Naturgebiet führt. Es ist die südlichste Lodge an der Transpantaneira, aber die zusätzlich Anfahrtszeit ist sicherlich alle Mühe wert. Der abgelegene Ort bietet die Möglichkeit, das Pantanal in seiner ursprünglichsten Form zu genießen. Dieses spezielle Gebiet und die umliegende Umgebung gehört zu den besten Plätzen, den illustren Jaguar in

seiner natürlichen Umgebung zu beobachten. Etwa ein Drittel der Gäste verschlägt es dorthin.

Es gibt 8 im rustikalen Stil eingerichtete Zimmer mit Klimaanlage, eigenem Bad, Ventilator und Veranda mit Hängematte. Sonnenenergie und ein Generator sorgen für die Energie und warmes Wasser steht zu Verfügung. Es gibt einen Speiseraum, wo die täglichen Mahlzeiten serviert werden.

Der Aufenthalt ist auf Basis von Vollpension inklusive täglicher Exkursionen und den Transfers von und nach Cuiabá berechnet.

Mittelklasse Hotels

1. Cuiaba - Hotel Deville Prime

Zimmertyp: **Deluxe Doppelzimmer**

Verpflegungsart: **Frühstück inbegriffen**

Anzahl Nächte: **1**

Anzahl Zimmer: **1**

Upgrade Option: **Im Angebot enthalten**

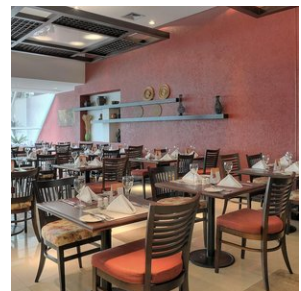
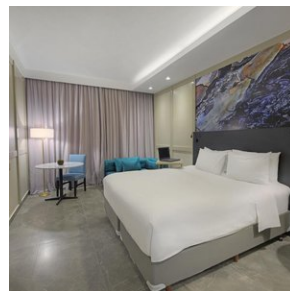
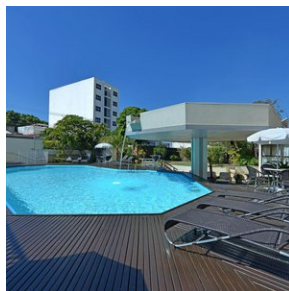
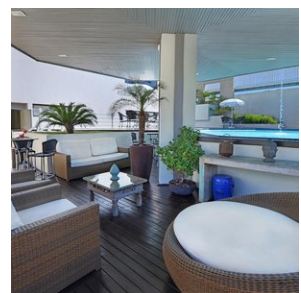
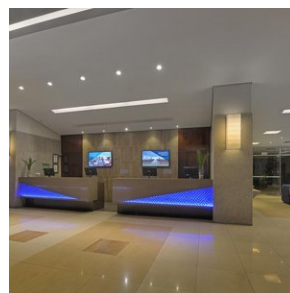
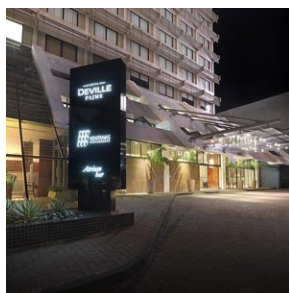
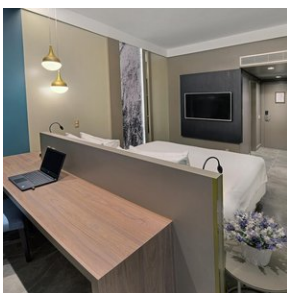
Das Hotel Deville Cuiabá Prime bietet Ihnen moderne Zimmer mit einem LCD-Kabel-TV, kostenfreiem WLAN sowie einem Pool und einem Spa. An der Unterkunft stehen Parkmöglichkeiten und verschiedene gastronomische Einrichtungen zur Verfügung.

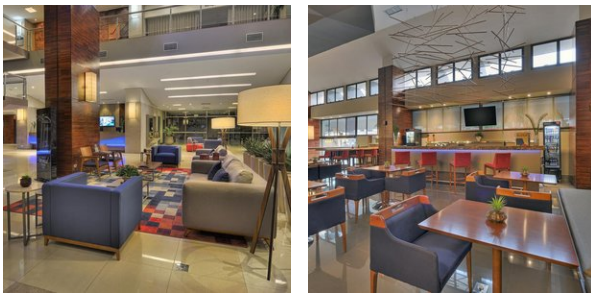
Die klimatisierten 5-Sterne-Zimmer im Hotel Deville Prime Cuiabá bieten einen Safe und eine Minibar. Die weitere Ausstattung umfasst ein Telefon mit einem Anrufbeantworter und Durchwahlmöglichkeiten zu Hoteldienstleistungen. Alle Zimmer und die gesamte Unterkunft sind absolut rauchfrei.

Sie können im gut ausgestatteten Fitnesscenter trainieren und sich im Spielzimmer beim Billard vergnügen.

Das große Ventanas Restaurant empfängt Sie mit brasilianischer und internationaler Küche. In der Lobbybar können Sie sich von 01:30 Uhr bis 05:30 Uhr an einem Minibuffet bedienen. Die Poolbar ist rund um die Uhr geöffnet.

Das Hotel Deville Prime Cuiabá liegt in der Innenstadt von Cuiabá, 1,5 km vom Park Mãe Bonifácia und 10 km vom Flughafen Marechal Rondon entfernt.





2. Campo Grande - Hotel Deville Prime

Zimmertyp: **Deluxe Doppelzimmer**

Verpflegungsart: **Frühstück inbegriffen**

Anzahl Nächte: **1**

Anzahl Zimmer: **1**

Upgrade Option: **im Angebot enthalten**

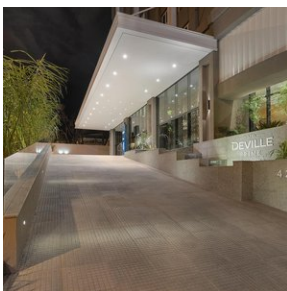
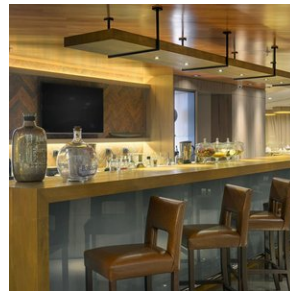
Englische Beschreibung

Boasting an outdoor restaurant, Deville Prime Campo Grande is located in Campo Grande, only 220 metres from Parque das Nações Indígenas Park. Free WiFi access is available.

With a tasteful contemporary décor, each room here provides guests with air conditioning, a flat-screen TV, satellite channels and a telephone. Featuring a shower, private bathroom also comes with a hairdryer and free toiletries. Extras include a desk, a safety deposit box and a laptop safe.

At Campo Grande's Deville Prime guests can exercise in the a fitness centre. Other facilities offered at the property include meeting facilities and luggage storage. Daily breakfast is served at the restaurant.

The hotel is 2.2 km from State Park, 6.4 km from University Stadium Pedro Pedrossian and 600 metres from Museum of Contemporary Art. Campo Grande International Airport is 10 km away.



3. Bonito - Hotel Cabanas de Bonito

Zimmertyp: **Standard Doppelzimmer**

Verpflegungsart: **Frühstück inbegriffen**

Anzahl Nächte: 3

Anzahl Zimmer: 1

Upgrade Option: **im Angebot enthalten**

Hotel Cabanas – Abenteuer und Natur pur in Bonito

Das Hotel Cabanas, im Herzen von Bonito gelegen, ist der perfekte Ort, an dem Natur und Abenteuer aufeinandertreffen. Umgeben von üppigen Wäldern und kristallklaren Flüssen bietet das Hotel eine einzigartige Erfahrung für Gäste, die Komfort, Entspannung und Spannung gleichermaßen suchen.

Unterkünfte:

Die charmanten Chalets und Apartments des Hotel Cabanas sind mit viel Liebe zum Detail gestaltet und schaffen eine gemütliche und komfortable Atmosphäre. Alle Zimmer sind mit Klimaanlage, Minibar, TV und kostenfreiem WLAN ausgestattet, sodass Sie moderne Annehmlichkeiten genießen können, während Sie die Ruhe der Natur erleben.

Aktivitäten:

Das Hotel Cabanas ist ein Paradies für Abenteurer. Gäste können an aufregenden Aktivitäten wie Tubing auf dem Formoso-Fluss, Ziplining durch die Baumkronen oder Wanderungen durch den Regenwald teilnehmen. Naturliebhaber haben die Möglichkeit, die reiche Tierwelt von Bonito zu entdecken, darunter exotische Vögel und Affen, die in der Umgebung leben.

Einrichtungen:

Das Hotel verfügt über einen Pool, eine Bar und einen Entspannungsbereich, von dem aus Sie die wunderschöne Naturkulisse genießen können. Außerdem gibt es einen Spielplatz für Kinder sowie verschiedene Wanderwege rund um das Gelände.

Lage:

Das Hotel Cabanas liegt inmitten einer atemberaubenden Naturkulisse, nur eine kurze Entfernung von einigen der bekanntesten Sehenswürdigkeiten Bonitos entfernt, wie der Gruta do Lago Azul und dem Rio Sucuri. Es ist der ideale Ausgangspunkt, um diese einzigartige Region zu erkunden.

Für wen?

Ob Sie mit der Familie, Freunden oder als Paar reisen – das Hotel Cabanas bietet für jeden eine unvergessliche Erfahrung. Es ist perfekt für Abenteuerlustige, aber auch für diejenigen, die sich entspannen und die Schönheit Bonitos genießen möchten.

Mit seiner einzigartigen Lage, hervorragenden Einrichtungen und einem breiten Angebot an Aktivitäten ist das Hotel Cabanas eine Top-Wahl für Ihren Aufenthalt in Bonito.



4. Pantanal - Refúgio Ecológico Caiman

Zimmertyp: **Suite**

Verpflegungsart: **Vollpension**

Anzahl Nächte: 3

Anzahl Zimmer: 1

Upgrade Option: **im Angebot enthalten**

Refúgio Ecológico Caiman liegt im südlichen Pantanal, ca. 236 km von Campo Grande, der Hauptstadt von Mato Grosso do Sul entfernt. Viele behaupten, es sei die beste Lodge des Pantanals. Der Komplex besteht aus verschiedenen Gebäuden,

nämlich Caiman, Piuva, Baiazinha und Cordilheira.

Caiman ist das Hauptgebäude mit 11 Zimmern und einem Restaurant. Das Piuva Gebäude befindet sich in einem Abstand von 100 m und verfügt über 6 Zimmer und das Baiazinha Gebäude liegt weiter entfernt, und zwar 9 km, hat 6 Zimmer, einen Aussichtsturm und wird durch 56.000 Hektar Land umgeben. Alle Gebäude haben eine Küche, Wohnzimmer und ein Schwimmbad.

Insgesamt kann das Refugio Ecologico Caiman 71 Gäste auf 2- und 3-Personen-Zimmer unterbringen. Täglich stehen 2 Ausflüge auf dem Programm, eines am Vormittag und eines mittags. Während der Exkursionen werden Sie durch studierte 2-sprachige Guides, genannt 'Caimaners' begleitet. Zu den regulären Exkursionen gehören Foto-Safaris, Wandertouren, Kanufahrten, Ausritte zu Pferd und Nacht-Safaris, um das 'Wildlife' zu beobachten.

Einige Touren können nur in der feuchten oder nur in der trockenen Saison stattfinden.

Vor über 30 Jahren mit dem Ziel gegründet, die Fauna, Flora und Kultur des Pantanal zu erhalten, war Caiman ein Pionier im Erkennen der Vorteile des Ökotourismus für die Region. Die einzigartige Struktur, die im Pantanal ihresgleichen sucht, vereint äußerst komfortable und gemütliche Unterkünfte mit unvergesslichen Naturerlebnissen, begleitet von Experten, die die Umgebung in- und auswendig kennen, sowie eine hervorragende Küche.

Casa Caiman, kürzlich renoviert, ist die Hauptlodge und verfügt über 18 Suiten sowie verschiedene Freizeitmöglichkeiten, die Reisenden Entspannung und Naturgenuss bieten. Zudem gibt es zwei private Villen, die Cordilheira und die Baiazinha, die exklusiv von kleinen Gruppen gebucht werden können, die vollständige Privatsphäre suchen. Mit jeweils 5 bzw. 6 Zimmern bieten diese Lodges außergewöhnlichen Komfort und beinhalten Hotelservice, private Reiseführer und ein eigenes Fahrzeug zur Verfügung.

Der Aufenthalt versteht sich auf Basis von Vollpension, inklusive täglicher Touren.



5. Pantanal - Refúgio da Ilha

Zimmertyp: **Standard Doppelzimmer**

Verpflegungsart: **Vollpension**

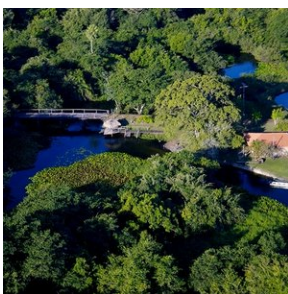
Anzahl Nächte: **3**

Anzahl Zimmer: **1**

Upgrade Option: **643,-- € pp für 3 Nächte**

Gelegen am Ufer des Salobra Flusses auf einer Insel mit einer Fläche von insgesamt 4.000 Hektar, befindet sich die kleine Refugio da Ilha Lodge. Die sieben Zimmer des typischen Bauernhauses verfügen alle über ein eigenes Badezimmer, Klimaanlage, einen Ventilator und den Schutz eines Moskitonetzes. Durch seine überschaubare Größe können die

Besucher viel von der familiären Atmosphäre miterleben. Aktivitäten in der Lodge sind auf den Ökotourismus fokussiert. Auf dem Programm stehen diverse Exkursionen per Pferd, per Kanu oder zu Fuß, die den Besucher in die Feuchtgebiete bringen, damit sie Wildlife aus nächster Nähe beobachten können - Riesenottern, Capibaras, Vögel, Alligatoren und Affen. Weil die Lodge relativ dicht bei den Bodoquena Hills liegt, ist das Wasser in den Flüssen sehr rein und deshalb ist dort auch eine große Anzahl von Fischen beheimatet. Mahlzeiten und Exkursionen sind während des Aufenthaltes inkludiert.



6. Foz do Iguaçu - Hotel San Ma (ehemals San Martin Resort & Spa)

Zimmertyp: **Superior Doppelzimmer**

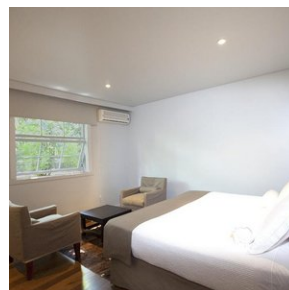
Verpflegungsart: **Frühstück inbegriffen**

Anzahl Nächte: **3**

Anzahl Zimmer: **1**

Upgrade Option: **im Angebot enthalten**

Dieses Resort zeichnet sich insbesondere durch seine Lage aus: nur wenige Minuten vom Haupteingangstor des Iguaçu-Nationalparks und eine 5-minütige Autofahrt vom Flughafen entfernt. Zudem ist der exotische Vogelpark zu Fuß bequem und rasch zu erreichen. Umgeben von einer 130.000 m² großen Grünfläche, bietet das Hotel seinen Gästen 135 Zimmer in vier verschiedenen Kategorien, 2,4 km Ökolehrpfade, einen Fußball- und einen Tennisplatz, ein Volleyballfeld, einen Spielplatz und getrennte Swimmingpools für Kinder und Erwachsene. Des Weiteren gibt es eine Bar, ein rund um die Uhr geöffnetes Restaurant, in dem internationale Küche serviert wird, ein Reisebüro, einen Schönheitssalon, eine Boutique und einen Minimarkt.



Superior-Class Hotels

1. Manaus - Hotel Villa Amazonia

Zimmertyp: **Standard Doppelzimmer**
Verpflegungsart: **Frühstück inbegriffen**
Anzahl Nächte: **1**
Anzahl Zimmer: **1**
Upgrade Option: **im Angebot enthalten**

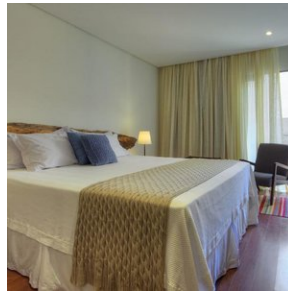
Das Hotel Villa Amazônia erwartet Sie mit einem Außenpool und Poolblick in Manaus. Das Hotel verfügt über eine Sonnenterrasse und ein Fitnesscenter. Eine Mahlzeit können Sie im Restaurant genießen.

Jedes Zimmer in diesem Hotel ist klimatisiert und verfügt über einen Flachbild-TV. Einige Zimmer bieten einen Sitzbereich, der nach einem erlebnisreichen Tag zum Entspannen einlädt. Manche Zimmer umfassen eine Terrasse oder einen Balkon. Ein eigenes Bad ist ebenfalls vorhanden.

WLAN nutzen Sie in allen Bereichen des Hotel Villa Amazônia kostenfrei.

In der Unterkunft empfängt Sie eine 24-Stunden-Rezeption.

Vom Hotel Villa Amazônia aus erreichen Sie nach 100 m das Gerichtsgebäude Manaus und nach 200 m das Teatro Amazonas.



2. Amazonas Regenwald - Juma Lodge

Zimmertyp: **Standard Doppelzimmer mit Blick auf den See**
Verpflegungsart: **Vollpension**
Anzahl Nächte: **4**
Anzahl Zimmer: **1**
Upgrade Option: **im Angebot enthalten**

Diese kompakte Dschungel - Lodge liegt ca. 100 km südlich von Manaus und ist sehr gut im Regenwald integriert. Die Lodge wurde auf Pfählen gebaut, den jährlichen Überschwemmungen Rechnung tragend. Bei dem Bau wurden 5 verschiedene Holzarten verwendet, die allesamt in dieser Region vorkommen. Für das Dach wurden Palmblätter verwendet, wodurch die Ausstrahlung eines Indianerdorfes entsteht. Es gibt 11 Zimmer jedes im eigenen Stil und über einen Ventilator verfügend, sowie mit eigenem Bad und Moskitonetz.

Die Transfers von und nach Manaus sind inklusive. Die Unterkunft ist auf Basis von Vollpension mit täglichen Exkursionen um die Umgebung kennen zu lernen.



3. Amazonas Regenwald - Anavilhanas Lodge

Zimmertyp: **Standard Doppelzimmer**

Verpflegungsart: **Vollpension**

Anzahl Nächte: **3**

Anzahl Zimmer: **1**

Upgrade Option: **360 € pp für 3 Nächte**

Circa 150 km nordwestlich von Manaus verbreitet sich der Fluss 'Rio Negro' und erreicht eine Breite von bis zu schwindelerregenden 20 km von Ufer zu Ufer. Dazwischen liegt ein verborgenes Paradies mit mehr als 400 Inseln, die mit einem kompakten Regenwald bewachsen sind, sowie über Saison abhängige Stränden verfügen. Dieses ist das Anavilhanas Archipel, eines der reichsten Plätze, wenn es um die Vielfalt von biologischen Themen geht im gesamten Amazonasgebiet. Hier finden zahllose exotische Vogelarten Unterschlupf, in Bäumen lebende Säugetiere und Wasserfauna, sowie den besonderen 'rosa Flussdelfin'.

Die Anavilhanas Lodge, gelegen am Flussufer, bietet eine einzigartige Gelegenheit, das weitläufige, geschützte Gebiet komfortabel und stilvoll kennen zu lernen. Von dem Schwimmbad, der offenen Bar und der Lounge aus können die Gäste die fantastische Aussicht auf den Fluss 'Rio Negro' genießen. Die Lodge besteht aus 16 großzügig geschnittenen Zimmern, jedes gemütlich eingerichtet mit Boxspringbetten und Klimaanlage, fließend warmes Wasser, Minibar und einer eigenen Veranda mit Hängematte. Die Unterkunft ist auf Basis von Vollpension inkl. täglichen Exkursionen, Dschungel-Trekkingtouren, Piranhafischen, Bootstouren während des Sonnenaufgangs, ein Besuch der einheimischen 'Caboclo' Gemeinschaft, Kanutouren und mehr.

Aktivitäten, die während des Arrangements von 3 Nächten inkludiert sind: (Englische Beschreibung)

CANOEING THROUGH THE IGAPÓS AND IGARAPÉS

Hear the sounds of the forest and explore the rivers. In canoes for up to 2 people, you can watch the scenery changing as you paddle along waters and between trees.

VISIT THE LOCAL COMMUNITY

Canoe trip on Rio Negro and visit to a local caboclo community. Get to know their lifestyle, traditions, agriculture and social organization.

ANAVILHANAS ARCHIPELAGO NOCTURNAL SIGHTSEEING

Enjoy the unique feeling of the nightlife inside the forest, lightened by the stars, exploring the igapós to spot birds, sloths, snakes and alligators hidden in the sounds of darkness.

RECOGNITION TOUR ON THE ARCHIPELAGO

Regional ships are used to explore the countless canals, lakes and islands of this beautiful archipelago - one of the largest in the world.

HIKING ON DRYLAND FORESTS

Led by experienced local guides, explore areas that are not affected by floods - the firm forests or dryland forests. During the tour, learn about trees, fruits and wild fruits, survival strategies and medicinal herbs.

VISIT TO PINK RIVER DOLPHINS AND THE HANDICRAFT FAIR IN NOVO AIRÃO

Visit a floating deck where Pink River Dolphins come close searching for food. Then, meander through the arts and crafts center where artisans make decoration items and toys with wood, straw and seeds.

RECREATIONAL PIRANHA FISHING

Enjoy the amazing scenery and catch some fish during this fun activity done in wooden canoes along the igarapés.

SUNRISE CONTEMPLATION

Leaving at dawn, the guest will be taken to the islands to watch the birds flying and the beauty of all the colors when the sun rises in the Amazon sky.



4. Foz do Iguaçu - Hotel Belmond das Cataratas

Zimmertyp: **Superior Doppelzimmer**

Verpflegungsart: **Frühstück inbegriffen**

Anzahl Nächte: **3**

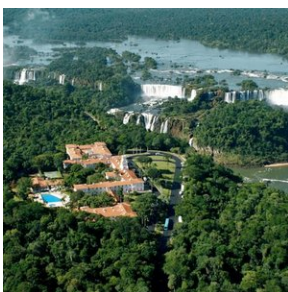
Anzahl Zimmer: **1**

Upgrade Option: **726 € pp für 3 Nächte**

Dieses klassische 5-Sterne-Hotel zeichnet sich insbesondere durch seine besondere Lage im Iguaçu-Nationalpark aus, nur wenige hundert Meter von den berühmten Wasserfällen entfernt.

Die 198 Zimmer und Suiten sind in authentischem Kolonialstil gestaltet und mit einer Vielzahl an Annehmlichkeiten ausgestattet. Im Restaurant mit Innen- und Außenbereich wird internationale und brasilianische Küche serviert und es gibt eine Bar, an der bei Live-Musik Speisen und Getränke genossen werden können. Eine Besonderheit dieses Hotels ist der Aussichtspunkt, der einen atemberaubenden Panoramablick über die Wasserfälle bietet.

Des Weiteren verfügt die Anlage über einen Swimmingpool, ein Spa, einen Tennisplatz und einen Konferenzbereich mit drei Veranstaltungssälen.



5. Puerto Iguazú - Hotel LOI Suites

Zimmertyp: **Studio**

Verpflegungsart: **Frühstück inbegriffen**

Anzahl Nächte: **3**

Anzahl Zimmer: 1

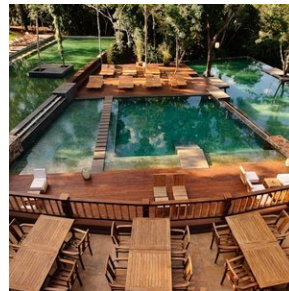
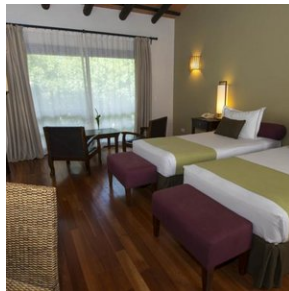
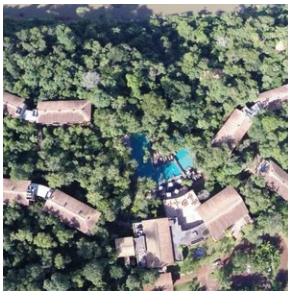
Upgrade Option: 438 € pp für 3 Nächte

Diese Luxus Hotel liegt in einem subtropischen Wald, ca. 15 Autominuten von den Iguacu Wasserfällen entfernt. Es bietet eine Spa-Abteilung, ein Außenschwimmbad mit Terrasse, eine Sauna, einen eigenen Zugang zum Iguacu Fluß und Hängebrücken. In den Gemeinschaftsräumen ist WiFi gratis.

Loi Suites Iguacu Hotel verfügt über Einrichtungen eines 5-Sterne-Hotels. Durch die außergewöhnliche Architektur wird das Hotel vollständig in die Eindruck weckende, umgebende Natur integriert.

Die Suiten des LOI Suites sind mit Parkettböden, hellen olivgrünen Farben und luxuriösen Stoffen ausgestattet. Sie sind mit Klimaanlage, einem Kabel-TV und einem Badezimmer mit Badewanne ausgestattet. Einige Zimmer verfügen über einen großen Balkon mit freier Aussicht auf den Dschungel.

Das Restaurant Naipi serviert lokale gastronomische Gerichte und bietet Aussicht auf den subtropischen Wald. In der Tiki Bar werden mittags landestypische leichte Gerichte serviert. Zudem bietet das Hotel Zimmerservice.



Ausflüge

Ausflüge inklusive

1. Bonito - Exkursion Estancia Mimosa, Wanderung entlang der Wasserfälle (inklusive Lunch)

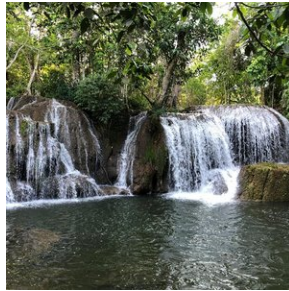
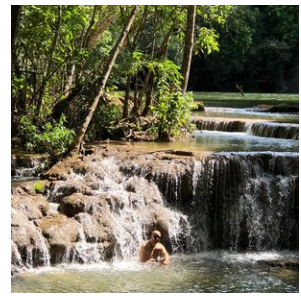
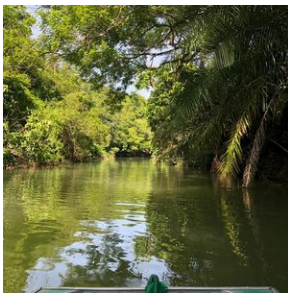
Diese fantastische Exkursion wird mittags angeboten und ein echtes ´Pantaneiro´ Mittagessen mit leckeren lokalen Spezialitäten, ist inbegriffen.

Zu Beginn dieser Exkursion werden Sie an der Ranch ´Estancia Mimosa´ willkommen geheißen, Ihnen wird der Ablauf der Tour erklärt und danach können Sie sich am Buffet stärken. Nach dem Essen haben Sie noch Gelegenheit, entweder in einer Hängematte zu entspannen, oder die nähere Umgebung der Ranch zu erkunden. Hier gibt es sowohl mehrere Tierarten, wie Kaimane, Papageien und auch viele interessante Pflanzen zu entdecken.

Die Tour führt anschließend über einen ca. 3 km langen Pfad, quer durch bewaldetes Gebiet, bei dem Sie an 9 kleinen Wasserfällen entlang kommen, wo Sie Gelegenheit haben, zu schwimmen. Der Guide wird Ihnen die schönsten Flecken während der Wanderung zeigen. Für Leute, die mutig sind, gibt es beim letzten Wasserfall noch die Möglichkeit, von einem Sprungbrett aus, ca. 5 Meter tief in das Wasser neben einem Wasserfall zu springen.

Schwierigkeitsgrad der Exkursion: leicht - auch für Kinder geeignet

Sie werden morgens an Ihrem Hotel abgeholt und dort auch wieder abgesetzt.



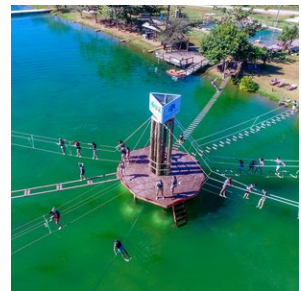
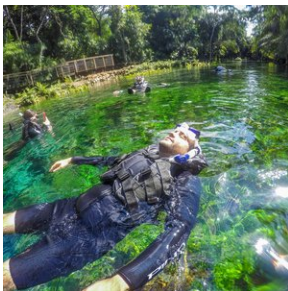
2. Bonito - Exkursion Nascente Azul, Flussschnorcheln, Entspannung und Abenteuer

Die Exkursion 'Nascente Azul' ist eine wunderschöne Tagesexkursion mit zahllosen abenteuerlichen Aktivitäten, wie zum Beispiel einen 300 Meter langen Parcours, wo Sie in kristallklarem Wasser mit vielen farbenprächtigen Fischen schnorcheln werden. Sie fühlen sich wie in einem riesigen Aquarium. Dieses Abenteuer ist für die ganze Familie, auch für Kinder geeignet. Sie werden durch die Guides sehr gut auf das Schnorcheln vorbereitet. Das Equipment zum Schnorcheln wird zu Verfügung gestellt.

Daneben gibt es noch andere, abenteuerliche Aktivitäten, wie eine 400 Meter lange Zipline und eine riesige Schaukel. Auch befindet sich in der Anlage ein See, in dem man schwimmen kann, oder den man über Laufpfade, die aus Holz konstruiert wurden, überqueren kann. Auch hier gibt es eine kleine Zipline, mittels der man im Wasser landet.

Auch verfügt die Anlage über ein eigenes Restaurant, welches mittags ein Buffet mit leckeren Gerichten serviert.

Sie werden für diese Exkursion an Ihrem Hotel in Bonito abgeholt und danach auch wieder zurück gebracht.



3. Bonito - Exkursion 'Gruta do lago azul'

Eine weitere aufregende Exkursion, die auf dem Programm steht, ist der Besuch der 'Gruta do Lago Azul'. Diese Kalksteingrotte verbirgt in ihren Tiefen eine mysteriöse und enorm blaue See. Die Grotte ist mit zahllosen Stalaktiten

und Stalactiten ausgestattet. Während des Abstiegs in die Grotte wird der blaue See ständig größer und die Farbe verändert ihre Intensität unter dem Einfluss des Lichteinfalls. Auch während des gesamten Jahres variiert der Lichteinfall, da das Sonnenlicht nur durch eine kleine Öffnung in der Grotte eindringt. Im Dezember fällt das Sonnenlicht während einer kurzen Periode direkt auf die blaue See.

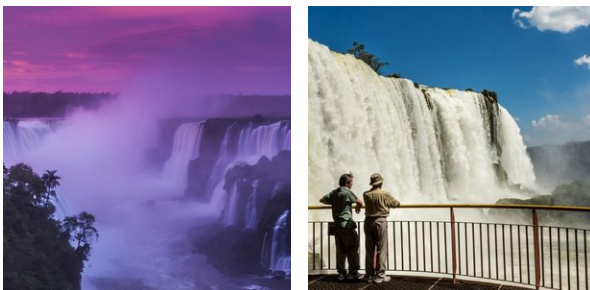
Diese Exkursion ist inklusive der Fahrt in Gesellschaft mit anderen Touristen enthalten. Den Abstieg in die Grotte kann man mit Treppensteigen vergleichen. Im Anschluss an diesen Ausflug werden Sie an Ihrem Hotel/ Pousada abgesetzt. Vor Ort sind auf Wunsch weitere Exkursionen buchbar.



4. Foz do Iguaçu - Besuch der brasilianischen Seite der Wasserfälle

Heute steht ein Ausflug zu der brasilianischen Seite der Wasserfälle auf dem Programm. Sie werden morgens an Ihrem Hotel mit einem privaten PKW abgeholt. (Dauer ca. 3 Std.)

Der Ausflug beginnt im Besucherzentrum des Iguaçu-Nationalparks. Von hier aus bringt ein Auto die Besucher bis zu den Wasserfällen. Sie werden entlang der subtropischen Vegetation des Nationalparks bis zu den Wasserfällen gebracht. Direkt neben den Wasserfällen gehen Sie zu Fuß zu den Canyons, wo Sie die spektakulären Panoramaaussichten über die Wasserfälle und den 'Devil's Throat' an der argentinischen Seite genießen können. Mit einem gläsernen Aufzug entlang einem Cliff können Sie hochfahren und einen wunderschönen Überblick von oben aus auf die Wasserfälle bekommen. (Eintritt in den Nationalpark nicht enthalten ca. 30,- USD pro Person)



5. Foz do Iguaçu - Besuch der argentinischen Seite der Wasserfälle

Morgens werden Sie an Ihrem Hotel abgeholt und zu der argentinischen Seite der Wasserfälle gebracht. (Dauer ca. 4 Std.)

Dieser Ausflug führt Sie über die 'Tandredo Neves'-Brücke nach Argentinien. Von dieser Seite aus bieten sich traumhafte Aussichten auf die Iguaçu Canyons, wo Sie am Vortag waren und Sie können tatsächlich oberhalb der Wasserfälle laufen und zwar über die spektakuläre 'Devil's Throat' - Plattform, von der aus Sie eine fantastische Sicht auf die Wasserfälle und den subtropischen Regenwald haben. Den Höhepunkt dieses Ausfluges bildet die Aussicht von der Plattform in dem Moment, wenn Sie sich oberhalb des Randes vom 'Devil's Throat' befinden. Das enorme Wasservolumen, welches hier in den Abgrund stürzt, sorgt dafür, dass die Luft buchstäblich anfängt zu beben und eine spektakuläre Nebelwolke entsteht. Auf der argentinischen Seite der Wasserfälle gibt es verschiedene Lokalitäten, an denen Sie etwas trinken, oder eine Kleinigkeit essen können. (Der Eintritt in den Park ist nicht inkludiert und beträgt ca. 50 USD p .P.).



6. Foz do Iguacu - 'Gran Aventura' Dschungel- und Wasserfall-Bootsexkursion

Während des Besuches der argentinischen Seite der Wasserfälle ist auch eine fantastische Wasserfall-Bootsexkursion vorgesehen.

Sie werden nach Puerto Macuco gebracht, wo Sie 100 m zu einem Ponton hinabsteigen, um den 2. Teil der Reise anzutreten. Sie gehen an Bord eines Motorbootes für eine 6 km lange Bootstour. Hier geht es 2 km durch Stromschnellen, durch den Canyon des Iguacu Flusses zu den Wasserfällen. Nachdem Sie die Aussicht auf die ruhige Seite von San Martin Island genossen haben, kommen Sie zu dem Tres Mosqueteros Wasserfall, von wo aus Sie sowohl die brasilianische, wie auch die argentinische Seite und den Devil´s Throat anschauen können. Weiter fährt das Boot dem Ufer der Insel entlang zu dem spannendsten Teil der Exkursion, bei der Sie bis in den San Martin Wasserfall kommen - dem größten Wasserfall. Das ist eine wunderschöne und unvergessliche Erfahrung.

Anschließend werden Sie zurück zum Hotel gebracht.



optionale Ausflüge

1. Bonito - Besuch der 'Buraco das Araras'

BURACO DAS ARARAS

Buraco das Araras (in Gesellschaft anderer Touristen) liegt nur ca. 3 km weiter als der Rio da Prata entfernt. Eine eingestürzte Grotte formt eine Schlucht mit einer Tiefe von 124 m und einer Breite von 500 m, wo die roten und blauen Aras, sowie viele andere Vögel ihre Nester gebaut haben. Wenn die Vögel in der Dämmerung zurückkehren, gibt es eine Chance, sie ganz aus der Nähe zu betrachten. Am unteren Rand der Schlucht gibt es einen See mit Alligatoren.

2. Bonito - Boca da Onça Öko Tour

Diese Wandertour von ca. 4 km führt durch einen Wald mit 11 Wasserfällen, wobei der Wasserfall 'Boca da Onça' den Höhepunkt bildet. Dieser 156 m hohe Wasserfall mündet in einen wunderschönen Fluss mit natürlichen Schwimmbädern, wo man herrlich schwimmen kann. Das Mittagessen ist während dieses Ausfluges inbegriffen. Sie werden an Ihrem Hotel abgeholt und nach der Tour wieder abgesetzt.

Diese Tour wird durch portugiesisch sprechende Guides begleitet. Bei dieser Exkursion geht es hauptsächlich um das Natur Erlebnis, so dass es nicht unbedingt erforderlich ist, viel zu übersetzen, während dieser Exkursion. Aber in der Tat ist es möglich, englisch sprechende Guides für diesen Ausflug gegen Mehrkosten zu buchen. Informieren Sie sich bei uns nach den Zuschlägen.



3. Bonito - Fluss Schnorcheln Rio Sucuri

Der Fluss `Rio Sucuri´ gilt als einer der klarsten Flüsse auf der ganzen Welt. Der Fluss ist so rein, weil das Regenwasser durch Kalkgestein gefiltert wird, bevor es in den Fluss fließt. Der Ausflug beginnt mit einer entspannten Wanderung auf einem Pfad durch ein waldreiches Gebiet in Richtung der Mündung des Flusses, wo das Schnorchel Abenteuer beginnt. Unterwegs genießen Sie die lokale Flora und Fauna. Langsam stromabwärts treibend, können Sie das spektakuläre Unterwasser Leben mit einer enormen Diversität an Fischen und der üppigen Vegetation unter Wasser bestaunen, wobei der Eindruck erweckt wird, sich in einem lebensechten Aquarium zu befinden.

Während des Schnorchelausfluges werden Sie ständig von einem Boot begleitet, falls Sie Unterstützung benötigen. Tauchanzüge, spezielle Schuhe, sowie alle benötigten Geräte sind inkludiert.



4. Bonito - Fluss Schnorcheln und Exkursion 'Buraco das Araras'

Heute Morgen werden Sie im kristallklaren Fluss `Rio da Prata´ in Gesellschaft anderer Touristen schnorcheln. Sie werden an Ihrem Hotel abgeholt. Dieser Ausflug beginnt im Wald an den Ufern des Flusses. Hier können Sie exotische Vögel und die Leben in der Wildnis beobachten, bevor Sie in das klare Wasser des Flusses eintauchen. Langsam stromabwärts treibend, können Sie das spektakuläre Unterwasserleben bestaunen, wobei der Eindruck erweckt wird, sich in einem lebensechten Aquarium zu befinden. Tauchanzüge, spezielle Schuhe, sowie alle benötigten Geräte sind inkludiert.

BURACO DAS ARARAS

Buraco das Araras (in Gesellschaft anderer Touristen) liegt nur ca. 3 km weiter als der Rio da Prata entfernt. Eine eingestürzte Grotte formt eine Schlucht mit einer Tiefe von 124 m und einer Breite von 500 m, wo die roten und blauen Aras, sowie viele andere Vögel ihre Nester gebaut haben. Wenn die Vögel in der Dämmerung zurückkehren, gibt es eine Chance, sie ganz aus der Nähe zu betrachten. Am unteren Rand der Schlucht gibt es einen See mit Alligatoren.



5. Bonito - Tauchen Lagoa Misteriosa

Heute steht eine aufregende Tauch Exkursion in der `Lagoa Misteriosa´ auf dem Programm. Die Tauchausrüstung, sowie der private Transfer zur Grotte sind inklusive.

Englische Beschreibung:

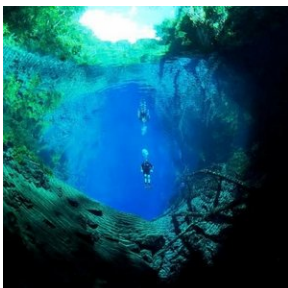
Lagoa Misteriosa, which translates as "Mysterious Lagoon", is a lake at the bottom of a sinkhole, a type of geological formation common in limestone regions. This lake of transparent waters impresses visitors for its incredible depth. It is considered one of the deepest submerged caves in Brazil, with more than 220 meters of water column (maximum depth reached by professional cave diver Gilberto Menezes de Oliveira, in 1998), which explains why is called mysterious.

Lagoa Misteriosa is a phreatic cave, that is, was formed by the flow of underground water that dissolved the limestone in its passage. These types of caves usually are flooded and do not have fragile mineral deposits, such as speleothems.

The first dive at Lagoa Misteriosa was done in September 1992 by Augusto Auler, member of a French-Brazilian Expedition that came to Bonito on the same year. In 2008, a team of specialized divers mapped the cave until the depth of 70 meters.

The Mysterious Lagoon was the first cave in Brazil to have a "Speleology Management Plan", a document that comprehends the environmental diagnosis of the area and the guidelines for its conservation, approved by CECAV - the National Center for Research and Conservation of Caves in 2010.

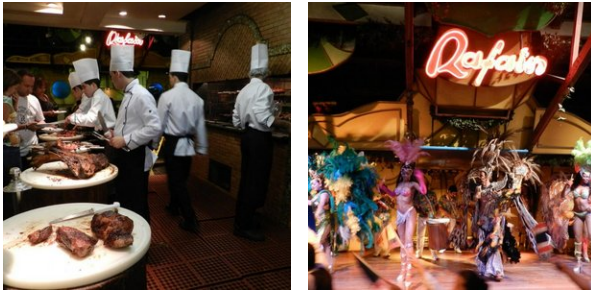
For those who have never dived before, Lagoa Misteriosa offers a first diving experience called "baptism", reaching 8 meters. For certificate divers, the depth depends on the kind of certification, and can be up to 60 meters.



6. Foz do Iguaçu - Abendessen und Show "Latino Americano"

Auf dem Weg zu den Wasserfällen befindet sich die Churrascaria Rafain Cataratas, ein ganz besonderes Restaurant, das seinen Gästen neben exzellentem Gegrilltem auch ein abwechslungsreiches Buffet mit verschiedensten warmen

Gerichten, Salaten und Desserts bietet. Jeden Abend findet hier die Show "Latino Americano" statt, die mit unterschiedlichen Folkloredarbietungen zum Feiern einlädt. Der ganz im Zeichen der lateinamerikanischen Kultur stehende Abend beginnt mit brasilianischer Popmusik, gefolgt von paraguayischer Harfenmusik und dem Garrafas-Tanz. Danach geht es mit traditioneller bolivianischer Musik weiter und auch argentinischer Tango, mexikanische Volksmusik und typische Gaúcho-Musik aus dem Süden Brasiliens stehen auf dem Programm, bevor die Show schließlich mit Endeablados- und Corporales-Vorführungen aus der bolivianischen Folklore endet. Bitte nehmen Sie zur Kenntnis, dass dieses Programm an Sonntagen nicht stattfindet.



7. Foz do Iguacu - Exkursion argentinische Seite der Wasserfälle 3 Trails

Iguaçu Falls are to South America what Victoria Falls are to Africa, and belong to an exclusive group of the world's natural wonders. The sheer scale and ferocity of the vast quantities of water that thunder with immense force into a deep gorge - aptly named the Devil's Throat - cause the air to reverberate with the noise of the seething torrent and generate a spectacular sky-high cloud of mist, visible from afar.

Taking a bus across Tancredo Neves Bridge, with its lovely view over the Iguacu Canyon, you enter Argentina. Iguassu National Park, together with its sister park in Brazil, is the most significant remnant of rainforest in the southern cone of South America, and - along with the falls themselves - has been declared a UNESCO National Heritage site. This complete tour will show you the falls from the Argentinian side from all angles and it does not only include the upper trails and the Devil's Throat but it also includes the lower trails which snake their way through the dense jungle. Lunch is optional. Duration of tour: 7 hours

8. Foz do Iguacu - Exkursion Itaipu-Wasserkraftwerk

Diese private geführte Tour ist ideal für Gäste des Hotels Sheraton Iguazú, wo Sie von Ihrem Guide abgeholt werden. Unweit der spektakulären Iguacu-Wasserfälle haben die Brasilianer ihr eigenes Wunder erschaffen: das Itaipu-Wasserkraftwerk, eines der größten der Welt. Ganze 18 Jahre dauerte es, das am Paraná-Fluss an der brasilianisch-paraguayischen Grenze gelegene Riesenprojekt fertigzustellen. Die Baukosten betragen ca. 16 Milliarden Euro. Der Staudamm ist knappe 8 km lang und die Leistung der insgesamt 20 Turbinen beträgt unglaubliche 14.000 Megawatt.

Itaipu versorgt zehn brasilianische Bundesstaaten - unter anderem auch den Bundesdistrikt mit der Hauptstadt Brasilia - und Paraguay mit Strom und erzeugt über 26% der in Brasilien sowie 20,6% der im gesamten Mercosul-Raum produzierten Energie. Das Wasserkraftwerk ist nicht nur als Energielieferant und Touristenattraktion von Bedeutung, sondern führte außerdem auch zur Gründung von Foz do Iguacu, das sich seither dank des florierenden Tourismus und des Handels mit den Nachbarländern zu einer blühenden Stadt entwickelt hat.

Die Führung beginnt beim Itaipu-Empfangszentrum, wo mittels Videovorführung die verschiedenen Stadien der Errichtung des Kraftwerks beschrieben werden und erklärt wird, wie dieses Meisterwerk der Ingenieurskunst funktioniert. Danach werden Sie die wichtigste Aussichtsplattform besuchen, die einen beeindruckenden Panoramablick über das Kraftwerk bietet und Ihnen die unglaublichen Dimensionen der Anlage vor Augen führt.

Anm.: Eintrittspreis ist nicht inbegriffen.

Dauer: 2½ Stunden



9. Foz do Iguazu - Flug über die Iguazu-Wasserfälle

10-minütiger Flug über die Iguazu-Wasserfälle: Ein fantastischer Flug über den Iguazu-Nationalpark und die Wasserfälle, der Ihnen Gelegenheit bietet, die atemberaubenden Wasserfälle aus der Vogelperspektive zu sehen. Einer der Höhepunkte ist der sogenannte "Teufelsschlund".



10. Foz do Iguacu - Tropicana Bird Park

Der 1994 eröffnete Vogelpark liegt am Eingang des Iguazu-Nationalparks und fügt sich harmonisch in die umliegende Naturlandschaft ein. In den großen, naturnahen Gehegen des Parks leben mehr als 900 Vögel, die 150 verschiedenen Spezies angehören. Während Sie durch die wunderbare Mata Atlântica (Atlantischer Regenwald) spazieren, werden Sie zahllose einheimische und exotische Vögel sehen, von denen viele zu vom Aussterben bedrohten Arten gehören. Tukane fliegen tief über den Köpfen der Besucher, während diese das sorgfältig geplante Wegnetz des Parks erkunden und neben Vögeln auch andere Tiere wie Schlangen, Kaimane, Äffchen und wunderschöne Schmetterlinge beobachten können. Im ganzen Park gibt es eine Vielzahl von Schildern, die besonders interessierte Besucher mit einer Fülle an Informationen versorgen. Dauer: 1 Stunde

Anmerkung: Dieser Besuch muss mit dem Halbtagesausflug Brasilianische Wasserfälle kombiniert werden, anderenfalls ändert sich der Preis.

Preis pro Person auf Anfrage